

STAVBA:

Oprava mostu km 59,126 trati
Čičenice – Nové Údolí

OBJEDNATEL:



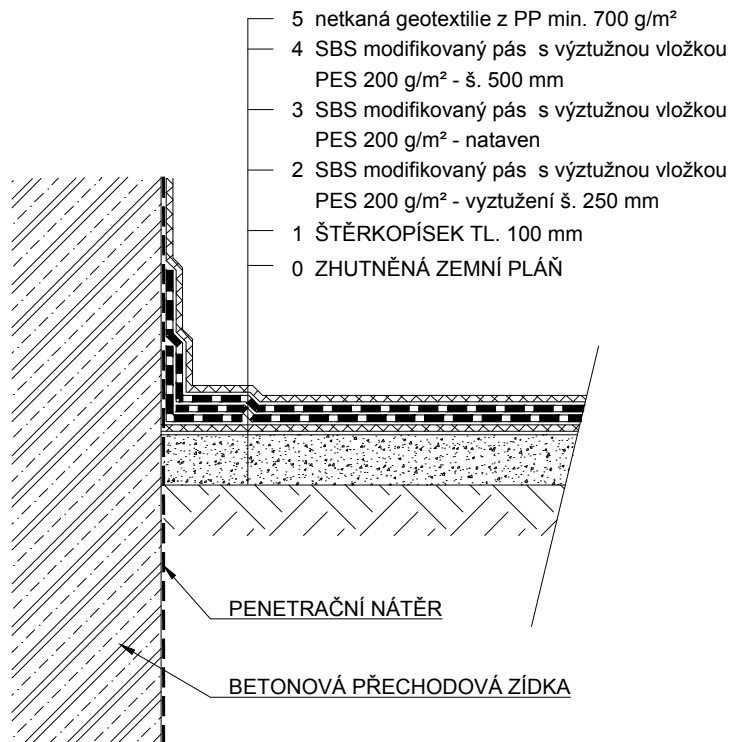
Správa železniční dopravní cesty, s.o.
Oblastní ředitelství Plzeň

Sušická 1168/23
326 00 Plzeň

 dipont DIPONT s.r.o. projektová a inženýrská činnost U Cukrovaru 509/4, 400 07 Ústí nad Labem, CZ E: dipont@dipont.cz T: 00420 475 201 724			Zakázka: D14048	Datum: 05/2015
ODP. PROJEKTANT STAVBY ING. MARTIN PLŠEK 	VYPRACOVAL ING. FRANTIŠEK KORTUS 	TECHNICKÁ KONTROLA ING. PETR NOVÁK 	Účel PD: Měřítko: Formát:	PROJEKT
OBJEKT: SO 201 - Oprava mostu km 59,126			Část: E.2	Paré:
PŘÍLOHA: Detaily			Příloha: 11	

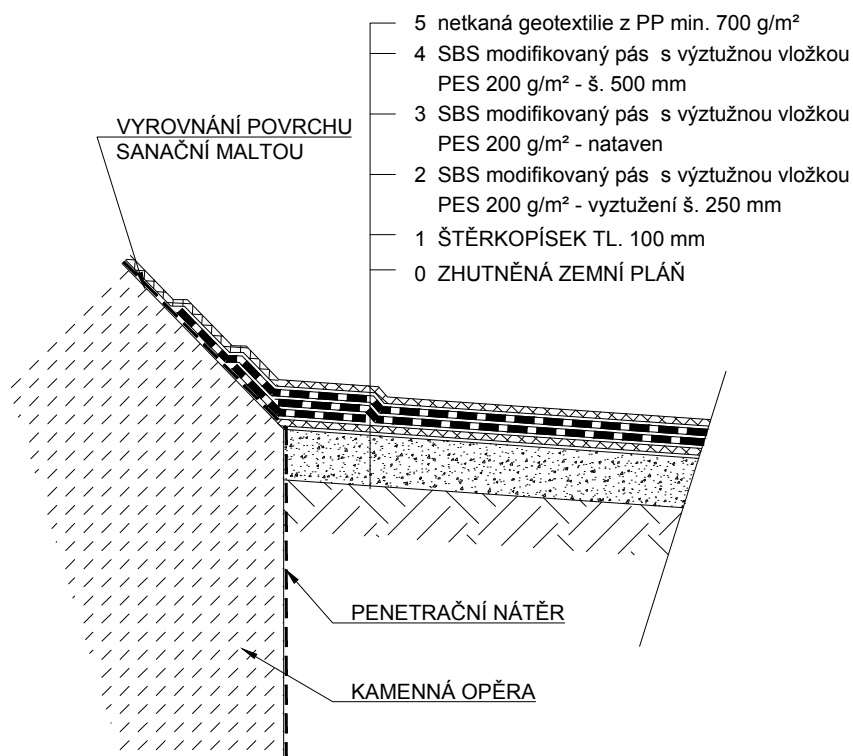
DET. 1

- Napojení izolace na přechodovou zídku
- Označen v příčném řezu

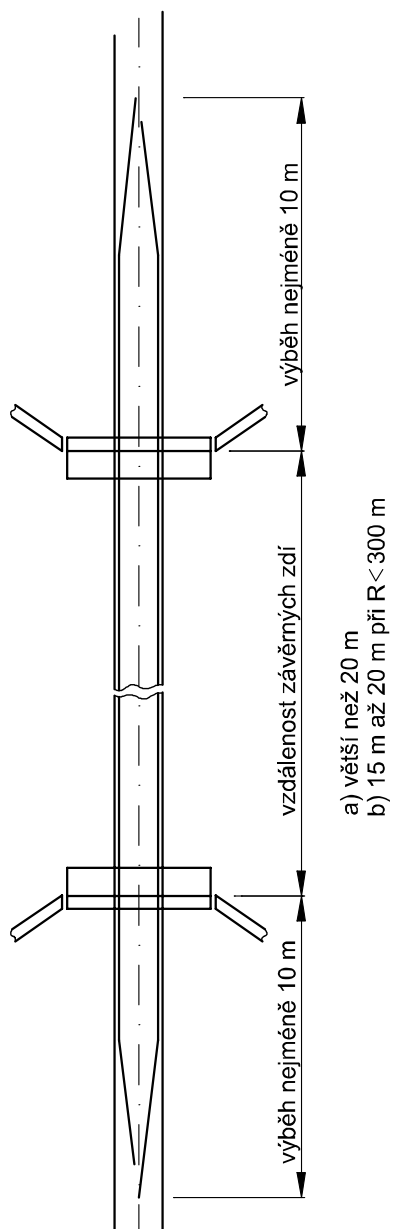


DET. 2

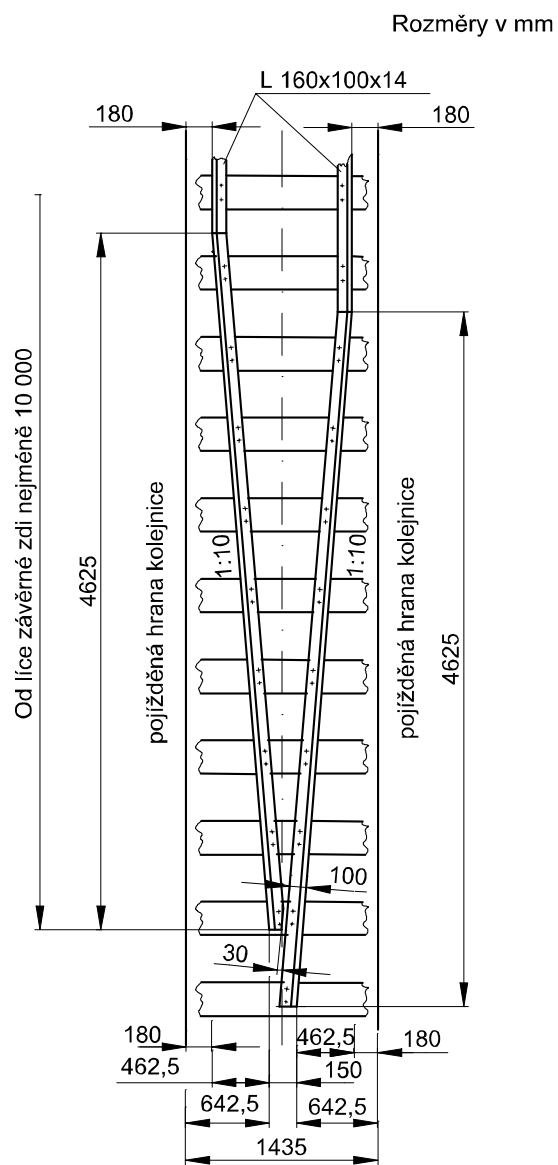
- Napojení izolace na stávající opěru
- Označen v podélném řezu



DETAIL:	1, 2	M 1:15	Detaily napojení hydroizolace
---------	------	--------	-------------------------------

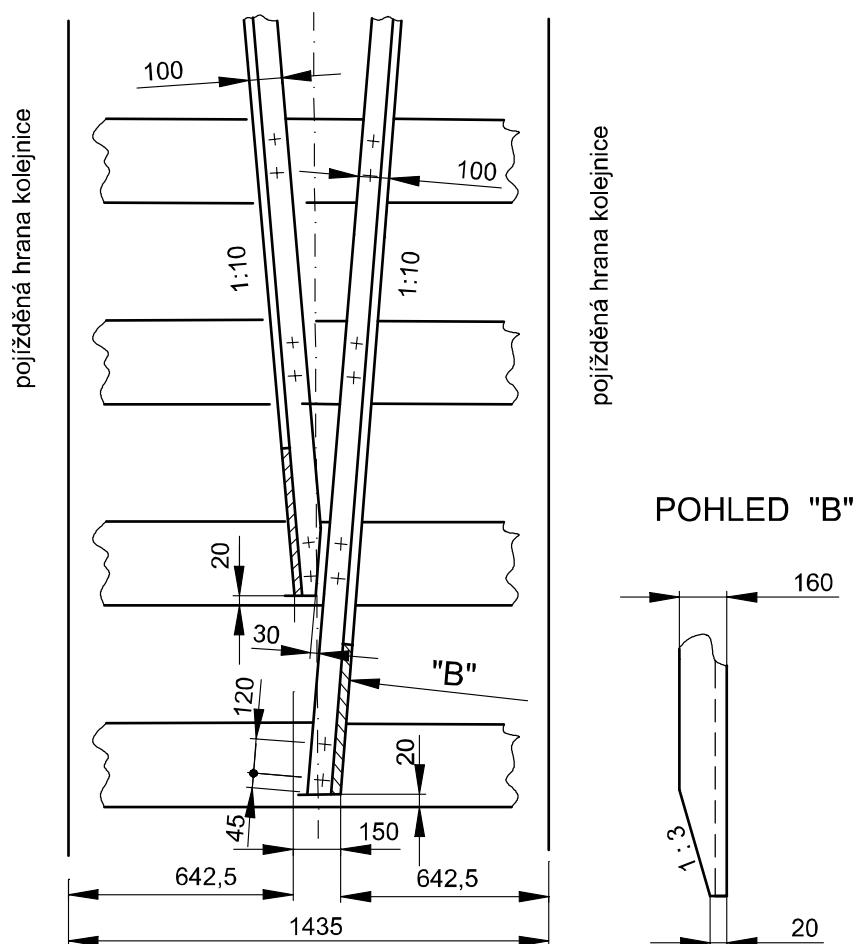


Obr. 4 Umístění pojistných úhelníků



Obr. 5 Ukončení pojistných úhelníků

Rozměry v mm



Obr. 6 Detail ukončení pojistného úhelníku 160 x 100 x 14